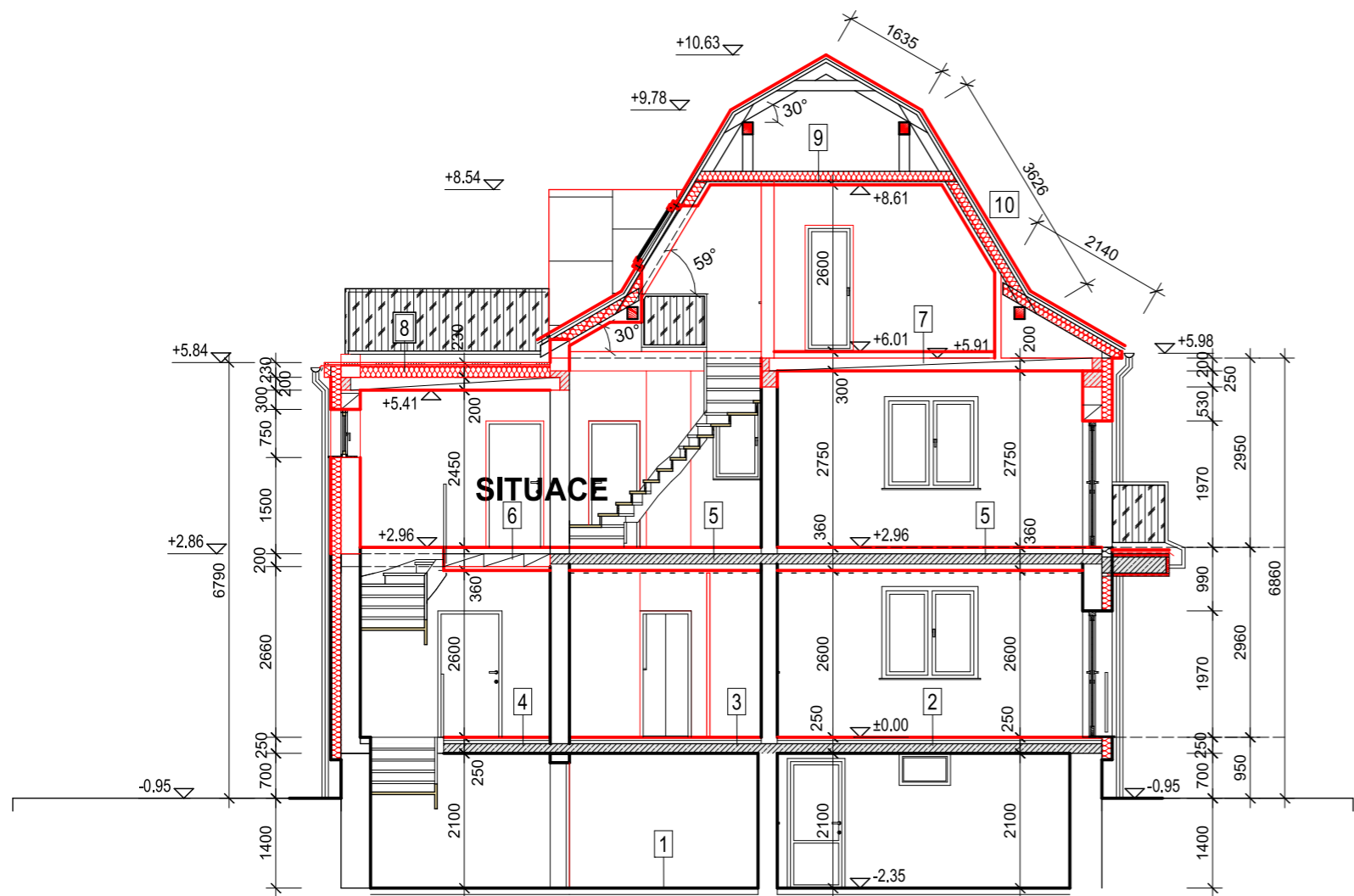


PŘÍČNÝ ŘEZ A-A NOVÝ STAV



LEGENDA SKLADEB KONSTRUKCÍ

- | | | | |
|---|---|----|--|
| 1 | - keramická dlažba / lamino
- tmel / vyrovnávací stěrka, mirelon
- betonová mazanina tl. 60mm | 2 | - lamino
- vyrovnávací stěrka, mirelon
- betonová mazanina tl. 50mm
- separační folie
- podlahový PS tl. 60mm
- původní cihelný klenbový strop |
| 3 | - keramická dlažba do tmelu
- hydroizolační nátěr
- betonová mazanina tl. 50mm
- separační folie
- podlahový PS tl. 40mm
- původní cihelný klenbový strop | 4 | - keramická dlažba do tmelu
- betonová mazanina tl. 50mm
- separační folie
- podlahový PS tl. 40mm
- původní cihelný klenbový strop |
| 5 | - lamino / ker. dlažba
- suchá podlaha Rigidur
s vyrovnávací vrstvou - tl. 60-100mm
- původní žb deska - statická kontrola
- zvuková izolace min. vlna tl. 60mm
- zavěšený SDK podhled | 6 | - keramická dlažba do tmelu
- betonová mazanina tl. 50mm
- kročejový izolace PS tl. 30mm
- nový strop Ytong Ekonom tl. 200mm
- omítka |
| 7 | - Lamino / dřevo
s podkladní tlumící vrstvou
- betonová mazanina tl. 50mm
- kročejový izolace PS tl. 30mm
- nový strop Ytong Ekonom tl. 200mm
- omítka | 8 | - terasová prkna - sibiřský modřín
- vyrovnávací rošt
- hydroizolace mPVC tl. 1,5mm, kotvená
- separace Filtek 300
- spádové PS dílce tl. 180-240mm
EPS 150
- asf. modifikovaný pas - parozábrana
- kročejový izolace PS tl. 30mm
- nový strop Ytong Ekonom tl. 200mm
- omítka |
| 9 | - záklop OSB tl. 20mm
- kleštiny krovu
- tepelná izolace z miner. vlny tl. 100mm
mezi kleštiny
- tepelná izolace z miner. vlny tl. 100mm
pod kleštiny
- konstrukce SDK podhledu
- parozábrana
- protipožární SDK
v prostorách s vlností - impregnované | 10 | - betonová taška
- latění a kontralatění 60/40mm
- pojistná hydroizolace na bednění
- bednění OSB tl. 20mm
- krokve krovu
- tepelná izolace z miner. vlny tl. 160mm
mezi krokve
- tepelná izolace z miner. vlny tl. 60mm
za krokve
- konstrukce SDK obkladu
- parozábrana
- protipožární SDK tl. 15mm, nátěr
v prostorách s vlností - impregnované |

ZODP. PROJEKTANT	VYPRACOVAL	KRESLENO	ŽIVNOST. LIST	Ing. Jaroslav Dvořák RUNprojekt, Alšova 10, Znojmo ----- projekty staveb. statika CAD	
Ing. J. Dvořák	Ing. R. Dřevěný	ARCHline.XP 2009 Studio	O. U. ZNOJMO		
		SÉR. ČÍSLO 4203036240479118	IČ 12208876		
KRAJ	Jihomoravský	MÍSTO	Damnice	ČÍSLO ZAK.	
INVESTOR	obec Damnice			DATUM	listopad 15
STAVBA	Stavební úpravy objektu Damnice č.p. 36			STUPEŇ	S.P.
				KOPIE	1 2 3 4 5 6
OBSAH	PŘÍČNÝ ŘEZ A-A stavební část			MĚŘITKO	Č. VÝKRESU
ČÁST PROJEKTU				M1:100	9